

คู่มือการปฏิบัติกองช่าง องค์การบริหารส่วนตำบลตูมใหญ่

คู่มือการปฏิบัติกองช่างฉบับนี้ เป็นคู่มือการปฏิบัติงานซึ่งองค์การบริหารส่วนตำบลตูมใหญ่ ได้จัดทำขึ้นเพื่อให้ข้าราชการและลูกจ้างผู้รับผิดชอบงานกองช่าง ใช้ศึกษาและนำไปปฏิบัติงาน เพื่อเพิ่มประสิทธิภาพในการดำเนินงานของกองช่าง

คู่มือการปฏิบัติกองช่าง องค์การบริหารส่วนตำบลตูมใหญ่ ได้แสดงให้เห็นถึงขั้นตอนในการปฏิบัติงาน รายละเอียดงานและมาตรฐานคุณภาพงาน เพื่อกำหนดเป็นมาตรฐานคุณภาพงาน มาตรฐานในการปฏิบัติงานของข้าราชการและลูกจ้างกองช่างให้บรรลุตามข้อกำหนดที่สำคัญ ซึ่งตอบสนองต่อความต้องการของผู้รับบริการและผู้มีส่วนได้ส่วนเสียสำคัญ

คณะผู้จัดทำหวังเป็นอย่างยิ่งว่า ข้าราชการและลูกจ้างผู้รับผิดชอบกองช่าง องค์การบริหารส่วนตำบลตูมใหญ่ จะได้นำคู่มือการปฏิบัติงานฉบับนี้ไปศึกษาและนำมาใช้ในการปฏิบัติงานได้อย่างมีประสิทธิภาพ บรรลุตามหน้าที่ขององค์การบริหารส่วนตำบลตูมใหญ่ที่ได้ระบุไว้ในข้อบัญญัติตำบลกองช่าง องค์การบริหารส่วนตำบลตูมใหญ่

กองช่าง องค์การบริหารส่วนตำบลตูมใหญ่

สารบัญ

	หน้า
วัตถุประสงค์	๑
ขอบเขตของกระบวนการ.....	๑
๑.๑ งานก่อสร้าง	๑
<input type="checkbox"/> วิธีดำเนินงาน	
- ขั้นตอน	
- แผนผัง	
- แนวทางการปฏิบัติ	
๑.๒ งานออกแบบและควบคุมอาคาร.....	๔
<input type="checkbox"/> วิธีดำเนินงาน	
- ขั้นตอน	
- แผนผัง	
- แนวทางการปฏิบัติ	
๑.๓ งานประสานสาธารณูปโภค	๖
<input type="checkbox"/> วิธีดำเนินงาน	
- ขั้นตอน	
- แผนผัง	
- แนวทางการปฏิบัติ	
๑.๔ งานผังเมือง	๙
<input type="checkbox"/> วิธีดำเนินงาน	
- ขั้นตอน	
- แผนผัง	
- แนวทางการปฏิบัติ	
๓. การรายงานผล	๙
๔. การตรวจติดตามประเมินผล	
๕. ภาคผนวก	

วัตถุประสงค์

การจัดทำคู่มือการปฏิบัติงานของกองช่าง องค์การบริหารส่วนตำบลตูมใหญ่ มีวัตถุประสงค์ ดังนี้

1. เพื่อให้ข้าราชการและลูกจ้างกองช่าง มีคู่มือการปฏิบัติงานที่ชัดเจน เป็นลายลักษณ์อักษร ซึ่งแสดงรายละเอียดขั้นตอนการปฏิบัติงานของกิจกรรม/กระบวนการต่างๆของกองช่าง
2. เพื่อเป็นการสร้างมาตรฐานการปฏิบัติงาน ซึ่งจะช่วยให้การทำงานของกองช่าง ได้มาตรฐาน เป็นไปตามเป้าหมาย ได้ผลผลิตหรือการบริการที่มีคุณภาพ รวดเร็วทันตามกำหนดเวลา มีการทำงานปลอดภัย บรรลุข้อกำหนดที่สำคัญของกระบวนการ

ขอบเขตของกระบวนการ

๑. งานก่อสร้าง

- งานก่อสร้างและบูรณะถนน
- งานก่อสร้างและบูรณะสะพานและโครงการพิเศษ งานระบบข้อมูลและแผนที่เส้นทางคมนาคม และงานบำรุงรักษาเครื่องจักรกลและยานพาหนะ
- งานก่อสร้างปรับปรุงบูรณะและซ่อมแซมสิ่งก่อสร้างสาธารณะ
- งานขอตั้งงบประมาณประจำปี
- งานของงบประมาณประสานงานกับฝ่ายผังเมือง
- งานกำหนดรายละเอียดข้อมูลสาธารณะ
- งานอื่นที่เกี่ยวข้องหรือที่ได้รับมอบหมาย

กรอบแนวคิด

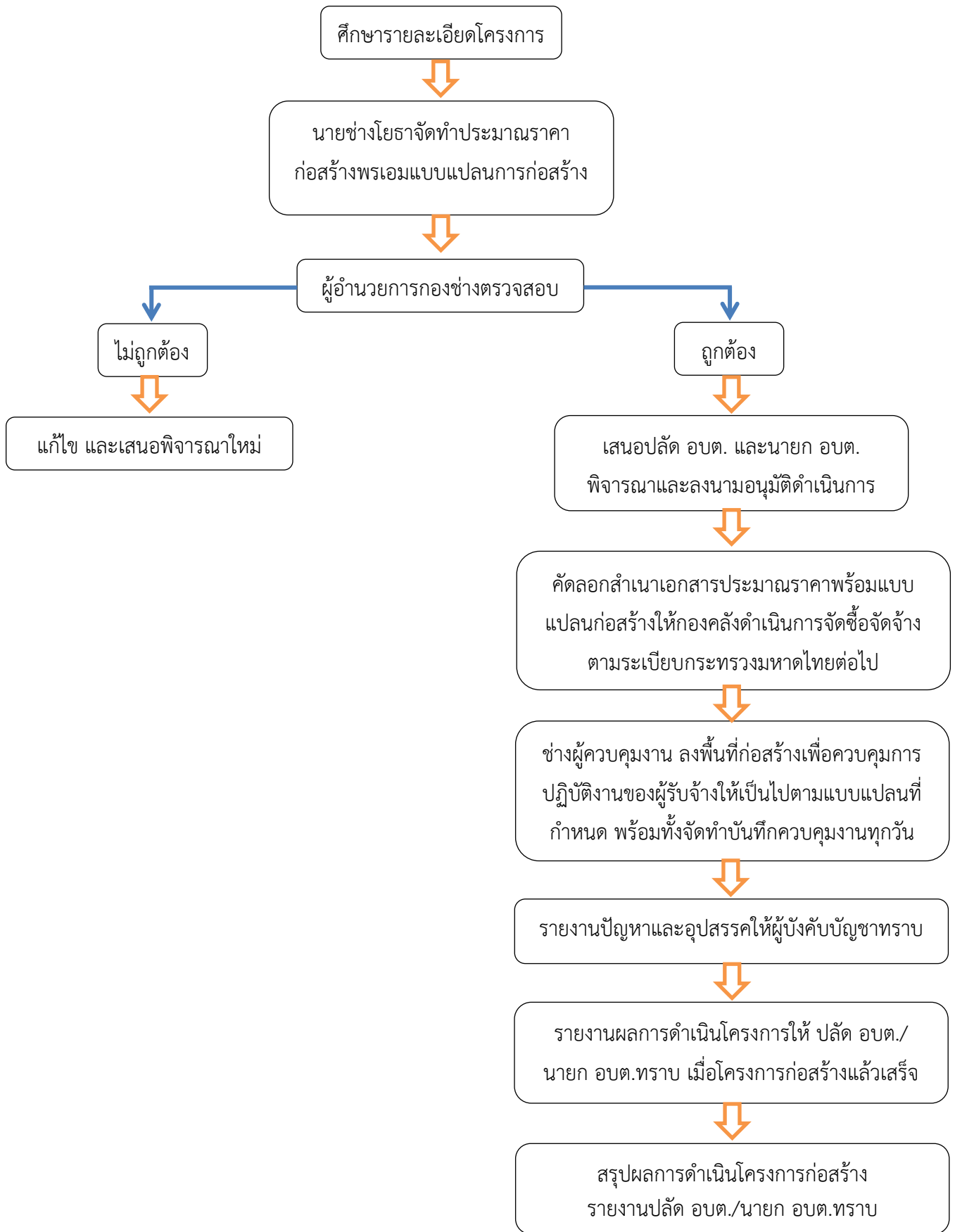
ผู้รับบริการ	ความต้องการของผู้รับบริการ
ประชาชนในพื้นที่ตำบลตูมใหญ่ หน่วยงานราชการในตำบลตูมใหญ่	การคมนาคม ขนส่งที่ดี
ผู้มีส่วนได้ส่วนเสีย	ความต้องการของผู้มีส่วนได้ส่วนเสีย
ประชาชนในพื้นที่ตำบลตูมใหญ่ หน่วยงานราชการในตำบลตูมใหญ่	ประชาชนในเขตตำบลตูมใหญ่ มีการคมนาคม ขนส่งที่สะดวก

ระเบียบ/กฎหมายที่เกี่ยวข้อง

- พระราชบัญญัติสภาพัฒนาการและองค์การบริหารส่วนตำบล พ.ศ. ๒๕๓๗ แก้ไขเพิ่มเติมถึงฉบับที่ ๖ พ.ศ. ๒๕๕๒ มาตรา ๒๓

ขั้นตอนการดำเนินงานก่อสร้าง

๑. ศึกษารายละเอียดโครงการที่ผ่านการพิจารณาอนุมัติงบประมาณประเภทต่างๆ
๒. จัดทำประมาณราคากลางโดยศึกษาราคาวัสดุก่อสร้างที่ใกล้เคียงกับปัจจุบันมากที่สุด (ไม่เกิน ๑ เดือน) จากสำนักดัชนีเศรษฐกิจการค้า กระทรวงพาณิชย์ (<http://www.price.moc.go.th>) หรือราคาในพื้นที่จังหวัดบุรีรัมย์
๓. ผู้อำนวยการกองช่างตรวจสอบรายละเอียดใบประมาณราคาและแบบแปลน
๔. เสนอปลัด อบต. และนายก อบต. พิจารณา และลงนามอนุมัติดำเนินโครงการ



แผนผังขั้นตอนงานก่อสร้าง

๒.งานออกแบบและควบคุมอาคาร

- งานประเมินราคา

- งานควบคุมการก่อสร้างอาคาร

- งานออกแบบและบริการข้อมูล

- งานสถาปัตยกรรมและมัณฑลศิลป์ งานวิศวกรรม

- งานออกแบบ งานก่อสร้างที่มีผู้ยื่นขออนุญาตอาคารทุกประเภทที่ได้รับอนุญาตจากเจ้าพนักงานท้องถิ่นให้ก่อสร้างถูกต้องตามแบบที่รับอนุญาตการประมาณราคา ร่วมพิจารณากำหนดวางแผนงานงบประมาณ

- งานอื่นที่เกี่ยวข้องที่ได้รับมอบหมาย

